



УТВЕРЖДАЮ  
председатель комиссии  
заведующий МАДОУ  
«Детский сад с. Дубовый Мыс»  
*Н.Н. Онуфриева*  
Н.Н. Онуфриева  
«01» декабря 2023 года

## АКТ ОБСЛЕДОВАНИЯ К ПАСПОРТУ ДОСТУПНОСТИ объекта социальной инфраструктуры

### 1. Общие сведения об объекте

- 1.1. Наименование(вид) объекта Муниципальное автономное дошкольное образовательное учреждение «Детский сад с. Дубовый Мыс»
- 1.2. Адрес объекта 682359, Хабаровский край, Нанайский район, с. Дубовый Мыс, ул. Юбилейная, 18
- 1.3. Сведения о размещении объекта:  
- отдельно стоящее здание 1 этажей, 683,1 кв.м  
- часть здания - этажей (или на - этаже), - кв.м \*  
- наличие прилегающего земельного участка (да, нет); да, 4130 кв.м
- 1.4. Год постройки здания 1988 последнего капитального ремонта нет
- 1.5. Дата предстоящих плановых ремонтных работ: текущего июнь 2024г., капитального 2030г.
- 1.6. Название организации (учреждения), (полное юридическое наименование – согласно Уставу, краткое наименование) муниципальное автономное дошкольное образовательное учреждение «Детский сад с. Дубовый Мыс», краткое наименование МАДОУ «Детский сад с. Дубовый Мыс»
- 1.7. Юридический адрес организации (учреждения) 682359, Хабаровский край, Нанайский район, с. Дубовый Мыс, ул. Юбилейная, 18

### 2. Характеристика деятельности организации на объекте

Дополнительная информация

- 2.1. Сфера деятельности: образовательная деятельность по программе дошкольного образования
- 2.2 виды оказываемых услуг: ведение образовательной деятельности
- 2.3 форма оказания услуг: на объекте
- 2.4 категории обслуживаемых инвалидов: все категории детей инвалидов
- 2.5 плановая мощность (посещаемость в день) 37
- 2.6 участие в ИПР ребёнка-инвалида: да

### 3. Состояние доступности объекта

- 3.1 Путь следования к объекту пассажирским транспортом  
(описать маршрут движения с использованием пассажирского транспорта) от остановки по ул. Студенческой до объекта  
наличие адаптированного пассажирского транспорта к объекту личный автотранспорт, грузовой транспорт
- 3.2 Путь к объекту от ближайшей остановки пассажирского транспорта:
- 3.2.1 расстояние до объекта от остановки транспорта 900 м.
- 3.2.2 время движения (пешком) 10 мин.

3.2.3 наличие выделенного от проезжей части пешеходного пути (*да, нет*), нет

3.2.4 Перекрестки: *нерегулируемые; регулируемые, со звуковой сигнализацией, таймером;* нет

3.2.5 Информация на пути следования к объекту: *акустическая, тактильная, визуальная;* нет

3.2.6 Перепады высоты на пути: *есть, нет*

Их обустройство для инвалидов на коляске: *да, нет*

### 3.3 Организация доступности объекта для инвалидов – форма обслуживания

№№ п/п	Категория инвалидов (вид нарушения)	Вариант организации доступности объекта (формы обслуживания)*
1.	<b>Все категории инвалидов и МГН</b>	
	<i>в том числе инвалиды:</i>	
2.	передвигающиеся на креслах-колясках	ДУ
3.	с нарушениями опорно-двигательного аппарата	ДУ
4.	с нарушениями зрения	ДУ
5.	с нарушениями слуха	ДУ
6.	с нарушениями умственного развития	Б

\* - указывается один из вариантов: «А», «Б», «ДУ», «ВНД»

### 3.4 Состояние доступности основных структурно-функциональных зон

№№ п/п	Основные структурно-функциональные зоны	Состояние доступности, в том числе для основных категорий инвалидов**	Приложение	
			№ на плане	№ фото
1	Территория, прилегающая к зданию (участок)	ДУ (К,С), ДЧ-И (О, Г) ДП-И (У)		1,2,3,4,5
2	Вход (входы) в здание	ДУ (К,С) ДЧ-И (О, Г, У)		6,7
3	Путь (пути) движения внутри здания (в т.ч. пути эвакуации)	ДЧ-И (К,О, С, Г), ДП-И (У)		8,10,11
4	Зона целевого назначения здания (целевого посещения объекта)	ДУ (К), ДЧ-И (О, С, Г), ДП-И (У)		9,16
5	Санитарно-гигиенические помещения	ДУ (О, К, С) ДЧ-И (Г, У)		12,13, 14.15
6	Система информации и связи (на всех зонах)	ДЧ-И (О,У,К), ДУ (С, Г)		
7	Пути движения к объекту (от остановки транспорта)	ДУ (К, С, Г), ДЧ-И (О, У)		1

\*\*Указывается: ДП-В - доступно полностью всем; ДП-И (К, О, С, Г, У) – доступно полностью избирательно (указать категории инвалидов); ДЧ-В - доступно частично всем; ДЧ-И (К, О, С, Г, У) – доступно частично избирательно (указать категории инвалидов); ДУ - доступно условно, ВНД - недоступно

**3.5. Итоговое заключение о состоянии доступности объекта социальной инфраструктуры:** данный объект социальной инфраструктуры имеет среднюю оценку состояния доступности для инвалидов и маломобильных групп населения, т.е. доступен частично, изби-

рательно (О,С,Г,У). центральный вход в здание не соответствует нормам доступности маломобильных групп населения. Помещение нуждается в капитальном ремонте. Санитарно-гигиенические помещения не соответствуют нормам доступности маломобильных групп населения. Акустические, тактильные средства и устройства информации отсутствуют.

На пути следования к объекту отсутствует тротуар, поэтому путь проходит по проезжей части дороги. Информация на пути следования к объекту, а также на прилегающей территории отсутствует. Нет системы связи на всех зонах. Покрытие прилегающей территории не заасфальтировано. Стоянки для автомобилей нет. Прилегающая территория достаточно освещена.

#### 4. Управленческое решение (проект)

##### 4.1. Рекомендации по адаптации основных структурных элементов объекта:

№ № п \п	Основные структурно-функциональные зоны объекта	Рекомендации по адаптации объекта(вид работы)*
1	Территория, прилегающая к зданию (участок)	Текущий ремонт
2	Вход (входы) в здание	Капитальный ремонт
3	Путь (пути) движения внутри здания (в т.ч. пути эвакуации)	Капитальный ремонт
4	Зона целевого назначения здания (целевого посещения объекта)	Капитальный ремонт
5	Санитарно-гигиенические помещения	Капитальный ремонт
6	Система информации на объекте (на всех зонах)	Текущий ремонт
7	Пути движения к объекту (от остановки транспорта)	Организация альтернативной формы обслуживания
8.	<b>Все зоны и участки</b>	Капитальный ремонт

\*- указывается один из вариантов (видов работ): не нуждается; ремонт (текущий, капитальный); индивидуальное решение с ТСР; технические решения невозможны – организация альтернативной формы обслуживания

##### 4.2. Период проведения работ 2024г. - 2030г.

в рамках исполнения плана по адаптации объекта социальной инфраструктуры к потребностям инвалидов и других маломобильных групп населения, прилагаемому к паспорту доступности.

4.3. Ожидаемый результат (по состоянию доступности) после выполнения работ по адаптации: Полная доступность для инвалидов с нарушениями слуха, зрения, с нарушениями умственного развития, для инвалидов с нарушениями опорно-двигательного аппарата. Частичная доступность для инвалидов, передвигающихся на колясках

(Оценка результата исполнения плана по адаптации объекта социальной инфраструктуры к потребностям инвалидов и других маломобильных групп населения)

4.4. Для принятия решения требуется, не требуется (*нужное подчеркнуть*):

4.4.1. Согласование на Комиссии

(наименование Комиссии по координации деятельности в сфере обеспечения доступной среды жизнедеятельности для инвалидов и других МГН)

4.4.2. Согласование работ с надзорными органами (в сфере проектирования и строительства, архитектуры, охраны памятников, другое - указать) нет

4.4.3. Техническая экспертиза; разработка проектно-сметной документации; нет

4.4.4. Согласование с вышестоящей организацией (собственником объекта); нет

4.4.5. Другое нет

4.5. Информация может быть размещена (обновлена) на Карте доступности Хабаровского края: [zhit-vmeste.ru](http://zhit-vmeste.ru)

## 5. Особые отметки

## ПРИЛОЖЕНИЯ:

Результаты обследования:

- |  |    |          |    |
|--|----|----------|----|
| 1. Территории, прилегающей к объекту       | на | <u>2</u> | л. |
| 2. Входа(входов) в здание                  | на | <u>1</u> | л. |
| 3. Путей движения в здании                 | на | <u>2</u> | л. |
| 4. Зоны целевого назначения объекта        | на | <u>2</u> | л. |
| 5. Санитарно-гигиенических помещений       | на | <u>2</u> | л. |
| 6. Системы информации (и связи) на объекте | на | <u>2</u> | л. |

Результаты фотофиксации на объекте \_\_\_\_\_ на 2 л.Позажные планы, паспорт БТИ \_\_\_\_\_ на 1 л.

Другое (в том числе дополнительная информация о путях движения к объекту)

Председатель комиссии: заведующий МАДОУ *Н.Н. Онуфриева* Н.Н. ОнуфриеваЧлены комиссии: заведующий хозяйством МАДОУ.. *Ухова А.Л.* Ухова А.Л.  
(Должность, Ф.И.О.) (Подпись)воспитатель МАДОУ *Яковлева Е.Ю.* Яковлева Е.Ю.воспитатель МАДОУ *Лысенко Е.А.* Лысенко Е.А.  
(Должность, Ф.И.О.) (Подпись)Глава администрации Дубовомысского сельского поселения *Красильникова Т.В.* Красильникова Т.В.

(Должность, Ф.И.О.)

(Подпись)

### I Результаты обследования:

**1. Территории, прилегающей к зданию (участок)**  
муниципальное автономное дошкольное образовательное учреждение  
«Детский сад с. Дубовый Мыс»,  
682359, Хабаровский край, Нанайский район, с. Дубовый Мыс,  
ул. Юбилейная, 18  
Наименование объекта, адрес

№ п/п	Наименование функционально-планировочного элемента	Наличие элемента			Выявленные нарушения и замечания		Работы по адаптации объектов	
		есть/нет	№ на плане	№ фото	Содержание	Значимо для инвалида (категория)	Содержание	Виды работ
1.1	Вход (входы) на территорию	есть			Отсутствует информационная поддержка на всех путях МГН	Все	Установка информационных знаков	Установка информационных знаков
1.2	Путь (пути) движения на территории	есть			Отсутствуют: - съезды на тротуар (ширина тротуара – 0,8м.) - визуальная информация, - тактильные обозначения	К,С,Г	Устройство съездов на тротуар, установка визуальной информации, тактильных обозначений, ремонт тротуара	Капитальный ремонт
1.3	Лестница (наружная)	нет						
1.4	Пандус (наружный)	нет						
1.5	Автостоянка и парковка	нет						
	ОБЩИЕ требования к зоне				Не оборудованы доступными элементами информации об объекте. Отсутствует предупреждающая, тактильная разметка при входе на		Нанести предупреждающую, тактильную разметку при входе на территорию прилегающую к зданию. Обеспечение информационного сопровождения от	Работы в рамках текущего и капитального ремонта

					территорию, прилегающую к зданию.		входа на территорию, установка информационных указателей на пути следования; укладка асфальта.	
--	--	--	--	--	-----------------------------------	--	--	--

### II Заключение по зоне:

Наименование структурно-функциональной зоны	Состояние доступности* (к пункту 3.4 Акта обследования ОСИ)	Приложение		Рекомендации по адаптации (вид работы)** к пункту 4.1 Акта обследования ОСИ
		№ на плане	№ фото	
Территории, прилегающей к зданию (участок)	ДУ (К,С), ДЧ-И (О, Г), ДП-И (У)		1, 2, 3,4,5	технические решения не возможны

\* указывается: **ДП-В** - доступно полностью всем; **ДП-И** (К, О, С, Г, У) – доступно полностью избирательно (указать категории инвалидов); **ДЧ-В** - доступно частично всем; **ДЧ-И** (К, О, С, Г, У) – доступно частично избирательно (указать категории инвалидов); **ДУ** - доступно условно, **ВНД** - недоступно

\*\*указывается один из вариантов: не нуждается; ремонт (текущий, капитальный); индивидуальное решение с ТСР; технические решения невозможны – организация альтернативной формы обслуживания

Комментарий к заключению: Состояние доступности структурно-функциональной зоны (территория, прилегающая к зданию (участок)) оценено как доступно условно.

### I Результаты обследования:

#### 2. Входа (входов) в здание

муниципальное автономное дошкольное образовательное учреждение  
«Детский сад с. Дубовый Мыс»  
682359, Хабаровский край, Нанайский район, с. Дубовый Мыс, ул. Юбилейная, 18  
Наименование объекта, адрес

№ п/п	Наименование функционально-планировочного элемента	Наличие элемента			Выявленные нарушения и замечания		Работы по адаптации объектов	
		есть/нет	№ на плане	№ фото	Содержание	Значимость для инвалида (категория)	Содержание	Виды работ
2.1	Лестница (наружная)	есть			Ширина и высота ступеней лестниц соответствует требованиям, отсутствуют поручни	К	Устройство лестницы (нескользящее покрытие, ширина проступи - 30 см, высота-15 см); установка поручней, заменить покрытие, нанести контрастная и рельефная маркировка ступеней, сопровождение инвалида колясочника	Капитальный ремонт
2.2	Пандус (наружный)	нет					Технические решения по установке пандуса на главном входе в здание невозможны	Капитальный ремонт
2.3	Входная площадка (перед дверью)	есть			Отсутствует информация об ОСИ; , соответствующими расстоянию рассмотрения, а также установка информационного табло об ОСИ со стороны дверной ручки на высоте 1.4-1.75 м с дублированием рельефными знаками	К	Размещение информации об ОСИ над входной площадкой	Работы в рамках капитального ремонта
2.4	Дверь (входная)	есть			Необходимость замены входной двери, в соответствии с нор-	К	Приведение входной двери в соответствие с норма-	Капитальный ремонт

					мативами		тивом	
2.5	Тамбур	есть			Размеры тамбуров не соответствуют требованиям.		Приведение тамбура в соответствие с нормативом	Капитальный ремонт
	ОБЩИЕ требования к зоне							

### II. Заключение по зоне:

Наименование структурно-функциональной зоны	Состояние доступности* (к пункту 3.4 Акта обследования ОСИ)	Приложение		Рекомендации по адаптации (вид работы)** к пункту 4.1 Акта обследования ОСИ
		№ на плане	№ фото	
Входа (входов) в здание	ДУ (К, С), ДЧ-И (О, Г, У)		6, 7	Капитальный ремонт

\* указывается: **ДП-В** - доступно полностью всем; **ДП-И** (К, О, С, Г, У) – доступно полностью избирательно (указать категории инвалидов); **ДЧ-В** - доступно частично всем; **ДЧ-И** (К, О, С, Г, У) – доступно частично избирательно (указать категории инвалидов); **ДУ** - доступно условно, **ВНД** - недоступно

\*\*указывается один из вариантов: не нуждается; ремонт (текущий, капитальный); индивидуальное решение с ТСР; технические решения невозможны – организация альтернативной формы обслуживания

Комментарий к заключению: Состояние доступности структурно-функциональной зоны (территория, прилегающая к зданию (участок)) оценено как доступно условно



### I. Результаты обследования:

#### 3. Пути (путей) движения внутри здания (в т.ч. путей эвакуации)

муниципальное автономное дошкольное образовательное учреждение

«Детский сад с. Дубовый Мыс».

682359, Хабаровский край, Нанайский район, с. Дубовый Мыс, ул. Юбилейная, 18

Наименование объекта, адрес

№ п/п	Наименование функционально-планировочного элемента	Наличие элемента			Выявленные нарушения и замечания		Работы по адаптации объектов	
		есть/нет	№ на плане	№ фото	Содержание	Значимо для инвалида (категория)	Содержание	Виды работ
3.1	Коридор (вестибюль, зона ожидания, галерея, балкон)	есть			Отсутствуют тактильные обозначения	С	Установка тактильных табличек, направляющих поручней	Работы в рамках текущего и капитального ремонта
3.2	Лестница (внутри здания)	нет						
3.3	Пандус (внутри здания)	нет						
3.4	Лифт пассажирский (или подъемник)	нет						
3.5	Дверь	есть			Ширина не соответствует требованиям, нет информирующих обозначений помещений. Отсутствуют фиксаторы. Полотно двери не защищено против ударной полосой.	все	Привести в соответствие с действующими требованиями	Работы в рамках текущего и капитального ремонта
3.6	Пути эвакуации (в т.ч. зоны безопасности)	есть						Работы в рамках текущего и капитального ремонта
	ОБЩИЕ требования к зоне							

## II. Заключение по зоне:

Наименование структурно-функциональной зоны	Состояние доступности* (к пункту 3.4 Акта обследования ОСИ)	Приложение		Рекомендации по адаптации (вид работы)** к пункту 4.1 Акта обследования ОСИ
		№ на плане	№ фото	
Пути (путей) движения внутри здания (в т.ч. путей эвакуации)	ДЧ-И (К, О, Г, С), ДП-И (У)		8,10,11	Капитальный ремонт

\* указывается: **ДП-В** - доступно полностью всем; **ДП-И** (К, О, С, Г, У) – доступно полностью избирательно (указать категории инвалидов); **ДЧ-В** - доступно частично всем; **ДЧ-И** (К, О, С, Г, У) – доступно частично избирательно (указать категории инвалидов); **ДУ** - доступно условно, **ВНД** - недоступно

\*\*указывается один из вариантов: не нуждается; ремонт (текущий, капитальный); индивидуальное решение с ТСР; технические решения невозможны – организация альтернативной формы обслуживания

Комментарий к заключению: Состояние доступности структурно-функциональной зоны пути (путей) движения внутри здания (в т.ч. путей эвакуации) оценено как доступно условно.

Приложение 4 (I)  
к Акту обследования паспорта доступности  
от 01.12.2023г.  
от

### I Результаты обследования:

#### 4. Зоны целевого назначения здания (целевого посещения объекта)

##### Вариант I – зона обслуживания инвалидов

муниципальное автономное дошкольное образовательное учреждение

«Детский сад с. Дубовый Мыс».

682359, Хабаровский край, Нанайский район, с. Дубовый Мыс, ул. Юбилейная, 18

Наименование объекта, адрес

№ п/п	Наименование функционально-планировочного элемента	Наличие элемента			Выявленные нарушения и замечания		Работы по адаптации объектов	
		есть/нет	№ на плане	№ фото	Содержание	Значимость для инвалидов (категория)	Содержание	Виды работ
4.1	Кабинетная форма обслуживания	есть			Имеются пороги в дверных проемах; Дверные проемы, размеры не соответствуют требованиям	К; О	Устранение порогов при возможности; Расширение дверных проемов не возможно.	Работы в рамках капитального ремонта
4.2	Зальная форма обслуживания	есть			Отсутствуют тактильные обозначения	С	Установка тактильных табличек и направляющих полос, звук	Работы в рамках текущего и капитального ремонта
4.3	Прилавочная форма обслуживания	нет						
4.4	Форма обслуживания с перемещением по маршруту	нет						
4.5	Кабина индивидуального обслуживания	нет						
	ОБЩИЕ требования к зоне							

**II. Заключение по зоне:**

Наименование структурно-функциональной зоны	Состояние доступности* (к пункту 3.4 Акта обследования ОСИ)	Приложение		Рекомендации по адаптации (вид работы)** к пункту 4.1 Акта обследования ОСИ
		№ на плане	№ фото	
Зоны целевого назначения здания	ДУ (К), ДЧ-И (О, С, Г), ДП-И (У)		9,16	Капитальный ремонт

\* указывается: **ДП-В** - доступно полностью всем; **ДП-И** (К, О, С, Г, У) – доступно полностью избирательно (указать категории инвалидов); **ДЧ-В** - доступно частично всем; **ДЧ-И** (К, О, С, Г, У) – доступно частично избирательно (указать категории инвалидов); **ДУ** - доступно условно, **ВНД** - недоступно

\*\*указывается один из вариантов: не нуждается; ремонт (текущий, капитальный); индивидуальное решение с ТСР; технические решения невозможны – организация альтернативной формы обслуживания

Комментарий к заключению: Состояние доступности структурно-функциональной зоны целевого назначения здания оценено как доступно условно

### I. Результаты обследования:

#### 4. Зоны целевого назначения здания (целевого посещения объекта) Вариант II – места приложения труда

Наименование функционально-планировочного элемента	Наличие элемента			Выявленные нарушения и замечания		Работы по адаптации объектов	
	есть/нет	№ на плане	№ фото	Содержание	Значимо для инвалида (категория)	Содержание	Виды работ
Место приложения труда	нет						

#### II. Заключение по зоне:

Наименование структурно-функциональной зоны	Состояние доступности* (к пункту 3.4 Акта обследования ОСИ)	Приложение		Рекомендации по адаптации (вид работы)** к пункту 4.1 Акта обследования ОСИ
		№ на плане	№ фото	
Зоны целевого назначения здания (целевого посещения объекта)	-	-	-	-

\* указывается: **ДП-В** - доступно полностью всем; **ДП-И** (К, О, С, Г, У) – доступно полностью избирательно (указать категории инвалидов); **ДЧ-В** - доступно частично всем; **ДЧ-И** (К, О, С, Г, У) – доступно частично избирательно (указать категории инвалидов); **ДУ** - доступно условно, **ВНД** - недоступно

\*\*указывается один из вариантов: не нуждается; ремонт (текущий, капитальный); индивидуальное решение с ТСР; технические решения невозможны – организация альтернативной формы обслуживания

Комментарий к заключению: \_\_\_\_\_

### I. Результаты обследования:

#### 4. Зоны целевого назначения здания (целевого посещения объекта) Вариант III – жилые помещения

Наименование функционально-планировочного элемента	Наличие элемента			Выявленные нарушения и замечания		Работы по адаптации объектов	
	есть/нет	№ на плане	№ фото	Содержание	Значимо для инвалида (категория)	Содержание	Виды работ
Жилые помещения	нет						

#### II Заключение по зоне:

Наименование структурно-функциональной зоны	Состояние доступности* (к пункту 3.4 Акта обследования ОСИ)	Приложение		Рекомендации по адаптации (вид работы)** к пункту 4.1 Акта обследования ОСИ
		№ на плане	№ фото	
Зоны целевого назначения здания (целевого посещения объекта)	-	-	-	-

\* указывается: **ДП-В** - доступно полностью всем; **ДП-И** (К, О, С, Г, У) – доступно полностью избирательно (указать категории инвалидов); **ДЧ-В** - доступно частично всем; **ДЧ-И** (К, О, С, Г, У) – доступно частично избирательно (указать категории инвалидов); **ДУ** – доступно условно, **ВНД** – недоступно

\*\*указывается один из вариантов: не нуждается; ремонт (текущий, капитальный); индивидуальное решение с ТСР; технические решения невозможны – организация альтернативной формы обслуживания

Комментарий к заключению: \_\_\_\_\_

**I. Результаты обследования:**  
**5. Санитарно-гигиенических помещений**

муниципальное автономное дошкольное образовательное учреждение  
«Детский сад с. Дубовый Мыс»

682359 Хабаровский край, Нанайский район, с. Дубовый Мыс, ул. Юбилейная, 18

Наименование объекта, адрес

№ п/п	Наименование функционально-планировочного элемента	Наличие элемента			Выявленные нарушения и замечания		Работы по адаптации объектов	
		есть/нет	№ на плане	№ фото	Содержание	Значимость для инвалидов (категория)	Содержание	Виды работ
5.1	Туалетная комната	есть			Не соответствуют требованиям.	К,С, О	Привести в соответствие с нормативными требованиями	капитальный ремонт
5.2	Душевая/150С15ная комната	нет						
5.3	Бытовая комната (гардеробная)	нет						
	ОБЩИЕ требования к зоне							

**II. Заключение по зоне:**

Наименование структурно-функциональной зоны	Состояние доступности* (к пункту 3.4 Акта обследования ОСИ)	Приложение		Рекомендации по адаптации (вид работы)** к пункту 4.1 Акта обследования ОСИ
		№ на плане	№ фото	
Санитарно-гигиенических помещений	ДУ (О, К, С), ДЧ-И (ОГ, У)		12,13,14.15	Индивидуальное решение с ТСР

\* указывается: **ДП-В** – доступно полностью всем; **ДП-И** (К, О, С, Г, У) – доступно полностью избирательно (указать категории инвалидов); **ДЧ-В** – доступно частично всем; **ДЧ-И** (К, О, С, Г, У) – доступно частично избирательно (указать категории инвалидов); **ДУ** – доступно условно, **ВНД** – недоступно

\*\*указывается один из вариантов: не нуждается; ремонт (текущий, капитальный); индивидуальное решение с ТСР; технические решения невозможны – организация альтернативной формы обслуживания

Комментарий к заключению: состояние доступности структурно-функциональной зоны санитарно-гигиенических помещений оценено как доступно условно.

**I. Результаты обследования:  
6. Системы информации на объекте**

муниципальное автономное дошкольное образовательное учреждение  
«Детский сад. Дубовый Мыс»,  
682359, Хабаровский край, Нанайский район, с. Дубовый Мыс, ул. Юбилейная, 18  
Наименование объекта, адрес

№ п/п	Наименование функционально-планировочного элемента	Наличие элемента			Выявленные нарушения и замечания		Работы по адаптации объектов	
		есть/нет	№ на плане	№ фото	Содержание	Значимо для инвалидов (категория)	Содержание	Виды работ
6.1	Визуальные средства	есть			Визуальные средства частично имеются	Все	До установить необходимые средства информации	Текущий ремонт
6.2	Акустические средства	нет				Г	Привести в соответствие	Текущий ремонт
6.3	Тактильные средства	да			В фойе имеется план здания со шрифтом Брайля Имеется вывеска со шрифтом Брайля	С		
	ОБЩИЕ требования к зоне							

**II. Заключение по зоне:**

Наименование структурно-функциональной зоны	Состояние доступности* (к пункту 3.4 Акта обследования ОСИ)	Приложение		Рекомендации по адаптации (вид работы)** к пункту 4.1 Акта обследования ОСИ
		№ на плане	№ фото	
Системы информации на объекте	ДЧ-И (О,У,К), ДУ (С, Г)			Текущий ремонт

\* указывается: **ДП-В** – доступно полностью всем; **ДП-И** (К, О, С, Г, У) – доступно полностью избирательно (указать категории инвалидов); **ДЧ-В** – доступно частично всем; **ДЧ-И** (К, О, С, Г, У) – доступно частично избирательно (указать категории инвалидов); **ДУ** – доступно условно, **ВНД** – недоступно

\*\*указывается один из вариантов: не нуждается; ремонт (текущий, капитальный); индивидуальное решение с ТСР; технические решения невозможны – организация альтернативной формы обслуживания



Комментарий к заключению: состояние доступности структурно-функциональной зоны системы информации на объекте оценено как доступно УСЛОВНО.

### Фотоматериалы

План объект

ПРИПОЖЕНИЕ №1

схема объекта

Нанайский район, с. Дубовый мыс

ул. Юбилейная, 18

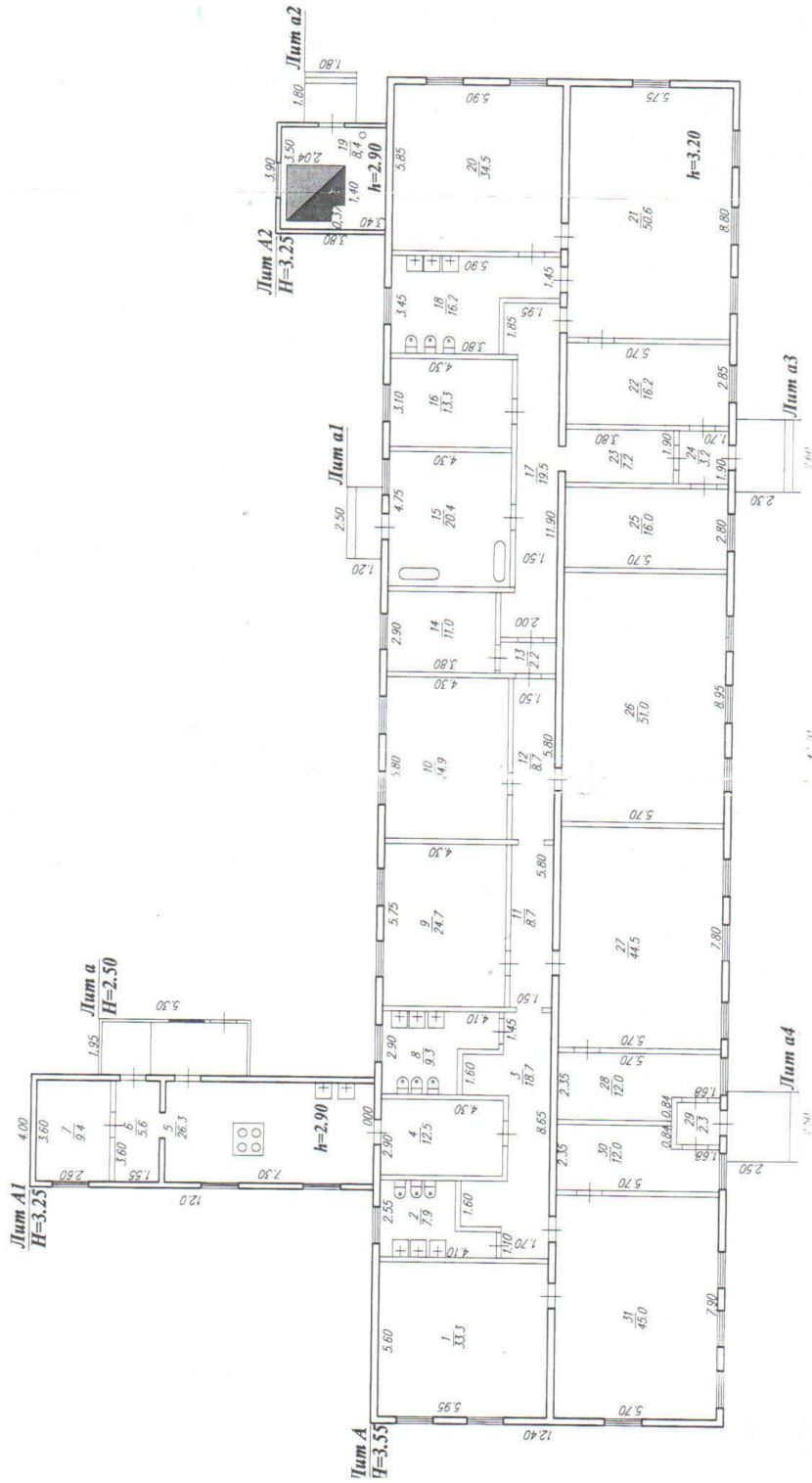


схема объекта

Нанайский район, с.Дубовый мыс

ул. Юбилейная, 18

